

zen und daher sehe ich meine Arbeit vor allem auch beim Kunden vor Ort», so Jürgen Karch. Olaf Droste, Prokurist und Vertriebsleiter Construction DACH, freut sich über den neuen Mitarbeiter: «Wir kennen uns schon einige Jahre und ich habe Herrn Karch immer als sehr zuverlässigen und kompetenten Mitarbeiter erlebt. Mit seinem Wissen und seinem Netzwerk werden wir unser Team noch weiter nach vorne bringen, davon bin ich fest überzeugt. Perspektivisch wird Jürgen Karch weitere Aufgaben im Sales Management übernehmen».

Weitere Informationen:
Topcon Deutschland Positioning GmbH
Alter Teichweg 55b, DE-22049 Hamburg
Tel. +49 4022 63 316 0, www.topcon.com

Josef Vögele AG

Der Radfertiger für extremes Gefälle

Im Bergdorf Castiel, Teil der Gemeinde Arosa im Kanton Graubünden, setzte die HEW Bauunternehmung AG bei der Erneuerung der Tragdeckschicht auf den Radfertiger Super 1803-3i. Die Baumassnahme in knapp 1200 m Höhe wies ein extremes Gefälle von bis zu 11 % auf. Zudem ist der Wirtschaftsweg lediglich für Fahrzeuge bis 18 t ausgelegt. Bedingungen, wie geschaffen für den innovativen Radfertiger der «Strich 3»-Generation von Vögele. In Castiel beeindruckte der Super 1803-3i vor allem durch seine hohe Traktion und Wendigkeit. Dadurch ist die Arbeit bei extremem Gefälle fast so einfach wie im Flachland. Mit seinem leistungsstarken Antriebs- und Materialförderkonzept war es für die HEW Einbaumannschaft ein Leichtes, die Baumassnahme in einer Arbeitsschicht abzuwickeln. Vögele Nivelliersensoren werden nach dem «Plug & Play»-Prinzip angeschlossen, dabei erkennt die Nivellierautomatik den angeschlossenen Sensor automatisch und per Schnelljustage-Funktion definiert der Bohlenbediener vor Arbeitsbeginn die Sollwerte. Der Super 1803-3i ist mit bis zu 20 km/h auf eigener Achse unterwegs.



■ **Intuitiv aufgebaute Ergo Plus 3 Fahrer-Bedienkonsole: Der Radfertiger Super 1803-3i lässt sich einfach und präzise per Lenkrad steuern.**

Weitere Informationen:
Joseph Vögele AG
Joseph-Vögele-Strasse 1, DE-67075 Ludwigshafen
Tel. +49 621 8105 392, www.voegele.info
Die Joseph Vögele AG ist ein Unternehmen der Wirtgen Group.

Hilti Group

Ein Top-Arbeitgeber in Europa

Das Institut «Great Place to Work» zählt Hilti ein weiteres Mal zu den besten multinationalen Arbeitgebern Europas. Dieses Jahr liegt der Bautechnologiekonzern auf Rang 7. Sabine Krauss, Head of Global Human Resources von Hilti, erklärt hierzu: «Wir alle als Mitarbeitende erleben, dass wir unseren Teil zur Unternehmenskultur beitragen und das Arbeitsumfeld mitgestalten. Das motiviert, und so engagieren sich unsere Teams weltweit in hohem Masse für ihr Unternehmen und treiben damit die Innovationskraft und Differenzierung im Markt voran».



■ **Bekannt in der Branche, der rote Hilti-Koffer.**

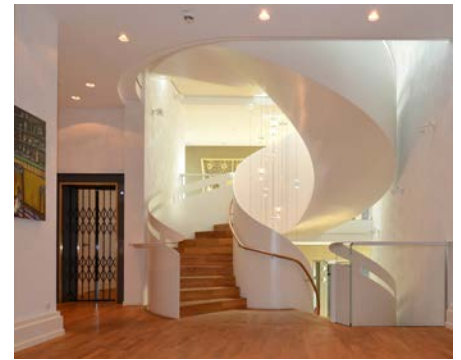
Hilti erzielt in den Analysen von Great Place to Work immer wieder eine hohe Gesamtzufriedenheit und wird von bis zu 90 % der befragten Mitarbeitenden als grossartiger Arbeitgeber wahrgenommen. Sie sind stolz darauf, für das Unternehmen zu arbeiten. Positiv betont werden in den Umfragen zudem die konstruktive Atmosphäre, die Möglichkeiten zur eigenen Weiterentwicklung und die familienfreundliche Haltung des Unternehmens.

Weitere Informationen:
Hilti (Schweiz) AG
Soodstrasse 61, 8134 Adliswil
Tel. 0844 84 84 85, www.hilti.ch

Metall Art GmbH

Aktiengesellschaft in der Schweiz gegründet

Das renommierte Salacher Treppenbauunternehmen setzt einen weiteren Meilenstein in seinem Auslandsgeschäft: Seit Mai 2017 ist Metall Art mit einer Aktiengesellschaft auf dem helvetischen Markt vertreten. Die Aktiengesellschaft firmiert unter Metall Art Treppen AG und hat ihren Sitz im Kanton Aargau. Verwaltungsratsvorsitzende der Schweizer AG und Geschäftsführerin der deutschen GmbH Susanne Bücher erklärt: «Die deutsche Schweiz ist für uns ein Markt mit viel Potenzial. Die Expansion ist deshalb ein wichtiger Meilenstein für unser Engagement im Ausland». Den Schweizern steht das gesamte Leistungsportfolio offen: Vom einzelnen Bauteil über komplette Treppen bis hin zu



■ **Treppenprojekt in einem Hotel, realisiert von Metall Art.**

anspruchsvollen Glasgänderkonstruktionen. Das aussergewöhnliche Know-how wird zusammen mit der Kundennähe und der engen Abstimmung mit Architekten und Bauherren ausschlaggebend für die erfolgreiche Positionierung auf dem Schweizer Markt sein. Bereits jetzt kann Metall Art auf einige gelungene Projekte in der Schweiz zurückblicken, wie zum Beispiel Treppenskulpturen in einem Hotel. Durch die Gründung der AG ist das Unternehmen nun noch stärker in der Lage, diese Marktpräsenz weiter auszubauen.

Weitere Informationen:
MetallArt Metallbau Schmid GmbH
Hauffstrasse 40, DE-73084 Salach
Tel. +49 7162 93200 0, www.metallart-gmbh.de

Wirthensohn AG

Nachfolgeregelung beim Ingenieurbüro Wirthensohn

Als eines der grössten Ingenieurunternehmen in der Zentralschweiz ist Wirthensohn in Luzern seit mehr als 60 Jahren als unabhängiges, beratendes Unternehmen erfolgreich. Mit ihren Ingenieurs- und Beratungsleistungen im Bereich der Gebäudetechnik ist das Unternehmen der kompetente Partner für Heizung, Klima, Lüftung und Gebäudeautomatisierung. In den vergangenen Monaten hat die Wirthensohn AG nun eine Nachfolgeregelung gefunden. Die Lösung: Ein Aktien-Handwechsel in der Kanadischen Unterneh-

■ **Management der Wirthensohn AG: von links nach rechts: Daniel Greber, Urs Gutzwiller, Ali Ihsan Dalkan, Martin Gasser.**

